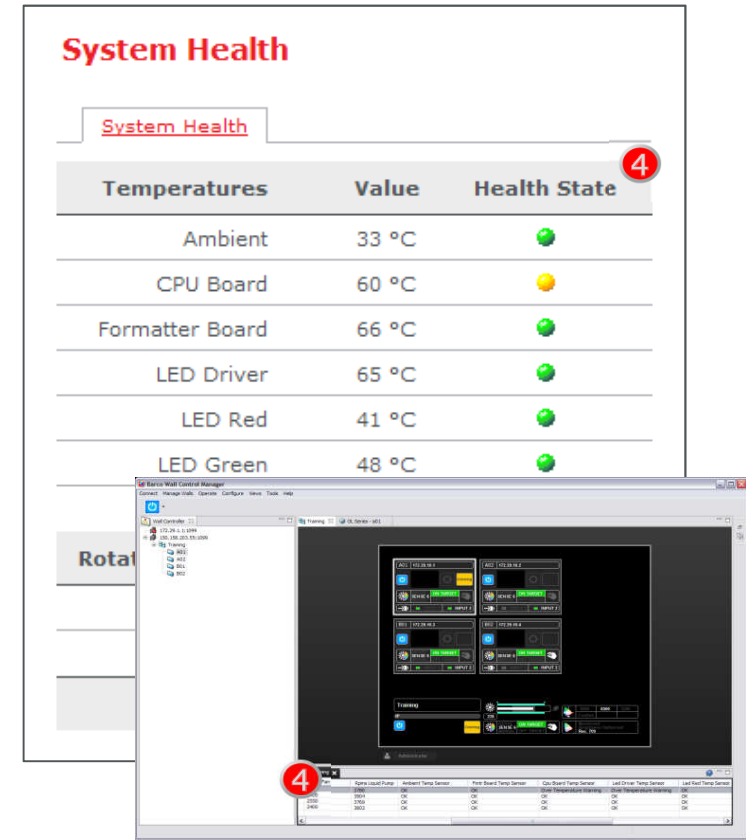
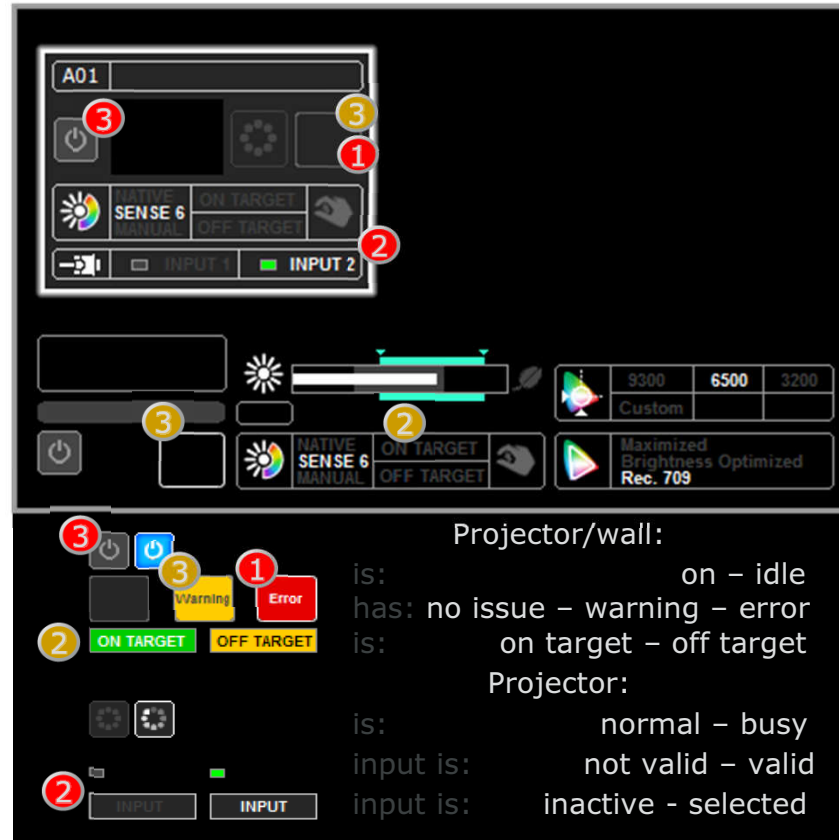
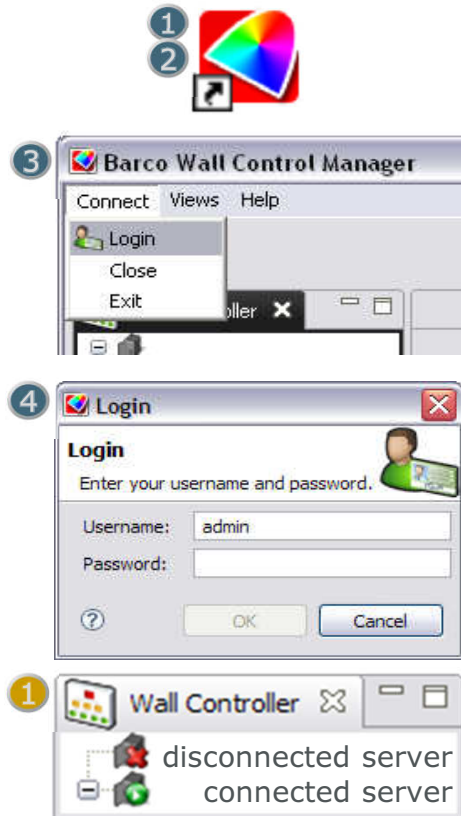


Fonctions BCM



Ouverture du client BCM:

- 1 Vérifiez la barre de tâche. Si l'icône BCM est présente cliquez droit et ouvrir BCM.
- 2 Si besoin lancez BCM depuis le menu démarrer de Windows.
- 3 Authentification. Connect / Log in
- 4 admin - barco

Chaque semaine:

- 1 Vérifiez si le client est connecté au service. Sinon, reconnecter (clique droit)
- 2 Vérifiez si le mur est "on target". Sinon: Cliquez "apply and trigger" ou réappliquez le profil voulu
- 3 Vérifiez si il n'y a pas de « Warning »
- 4 Si des « Warning » sont présents vérifiez les propriétés des modules en cause pour diagnostiquer.

En cas d'un module sans image:

- 1 Vérifiez si le module présente une erreur.
- 2 Vérifiez si le projecteur est allumé.
- 3 Vérifiez si l'entrée sélectionnée est valide - Vous pouvez afficher une mire de test pour savoir si le projecteur affiche une image.
- 4 Vérifiez les données du module
 - Vérifiez les propriétés.
 - Vérifiez l'état du module en affichant la page Web du projecteur.

Matériel OVL

Admin

R9843790 BCMC OL/OVL/OLS/MVL R33040608 v1862

Tasks

BCM Service [Start](#) [Stop](#) [Restart](#) ③

BCMCM Services [Show](#)

BCM Database [Reset](#) [Restore](#)

Shutdown [Reboot](#) [Standby](#) ④

Download

Service Report [txt](#) [csv](#) ⑤

Logfiles [Download All](#)

[Incident Log](#)

Configuration [Download](#)



Le Serveur BCMC et le réseau:

- ① Vérifiez si le serveur BCM est actif. (La LED verte est allumée continuellement.)
- ② Vérifiez que tous les câbles réseau sont connectés et qu'il y a une activité.
- Connexion au serveur par le switch du mur d'image à l'adresse 172.29.1.1
- ③ Vous pouvez essayer de redémarrer BCM Service si le client ne répond pas.

- ④ Essayer un redémarrage complet (Reboot) pour résoudre les problèmes réseau. (Adressage DHCP .)
- ⑤ Pour une vue complète des propriétés du mur d'image, et obtenir un meilleur support du; Télécharger un "service report" et un "incident log".

The projector module

- ① Cooling issues can be linked to reduced airflow by polluted air filters. Air filters can be replaced without any use of tools.
- ② Opening the module does require tools and should only be done by trained personnel.
- ③ You can check the mains switches whether the unit is still connected and powered on...